

Федерации; документа, удостоверяющего личность иностранного гражданина (лица без гражданства) – для иностранных граждан (лиц без гражданства);

- отсутствие индивидуальной программы реабилитации инвалида, выдаваемой в установленном порядке, для граждан, относящихся к категории инвалидов.

Услуги по профессиональной ориентации оказываются в индивидуальной и групповой форме. Групповые консультации проводятся в соответствии с утвержденным графиком в установленные дни и часы.

Результатом предоставления государственной услуги является выдача гражданину заключения о предоставлении государственной услуги, содержащего: рекомендуемые виды профессиональной деятельности, занятости и компетенций, позволяющих вести профессиональную деятельность в определенной сфере и (или) выполнять работу по

конкретным профессиям, специальностям; возможные направления прохождения профессионального обучения и (или) получения профессионального образования, при осуществлении которых возможно достижение гражданином успешности в профессиональной или предпринимательской деятельности.

ГОСУДАРСТВЕННАЯ УСЛУГА ПРЕДОСТАВЛЯЕТСЯ БЕСПЛАТНО.

Профессиональное консультирование может вам повысить конкурентоспособность на рынке труда и быстрее трудоустроиться.

Получить профессиональную консультацию вы можете в Центре занятости населения г. Норильска.

**Сайт государственной службы занятости
населения Красноярского края
www.rabota-enisey.ru**

**КГКУ «Центр занятости населения
г. Норильска»**

Наши адреса:

Центральный район:

ул. Б. Хмельницкого, 16.

Тел. (3919) 34-19-69, (3919) 34-18-82

Район Талнах:

ул. Рудная, 39, тел. (3919) 44-60-81

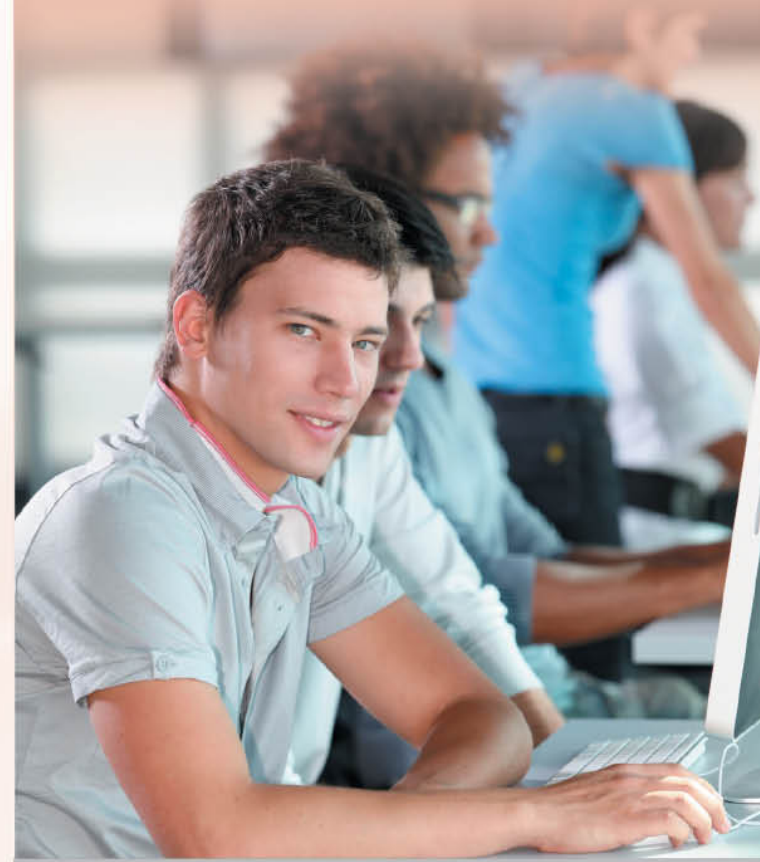
Район Кайеркан:

ул. Надеждинская, 2г,

тел. (3919) 39-27-23

Заказчик: КГКУ «ЦЗН г. Норильска», Красноярский край, 663305, Россия, г. Норильск, ул. Б. Хмельницкого, 16, тел. (3919) 34-19-69, факс 34-53-68.
Отпечатано: ООО «РИЦ ОРИОН», ИНН 2465217987, 660022, г. Красноярск, ул. Азоровская, 17, ком. 36.
2015 г. Распространяется бесплатно. Тираж 900 экз.

ГОСУДАРСТВЕННАЯ
**СЛУЖБА
ЗАНЯТОСТИ**



**ПРОФКОНСУЛЬТАЦИЯ
ДЛЯ ВАС**



Профессиональное консультирование направлено на оказание помощи человеку в профессиональном самоопределении, принятии осознанного решения о выборе профессионального пути, подборе профиля профессионального обучения. При этом обязательно учитываются профессиональные интересы и склонности человека, его психологические особенности и возможности, а также потребности рынка труда.



Необходимость профориентации легко может возникнуть не только в молодости при поиске первой работы. Например, на Западе человек меняет даже не работу, а профессию раз в пять лет.

Получить профессиональную консультацию рекомендуется, если вы:

- не имеете профессии;
- испытываете трудности с выбором рода деятельности, профессии;
- затрудняетесь с выбором профиля профессионального обучения;
- хотите изменить профессию в связи с отсутствием на рынке труда вакансий, соответствующих имеющейся квалификации;

- хотите подтвердить свой профессиональный выбор;
- утратили способность к выполнению работы по прежней профессии.



Помощь в профессиональном самоопределении можно получить, воспользовавшись государственной услугой службы занятости населения.

В центре занятости населения Вы сможете:

- получить консультацию психолога-профконсультанта;
- пройти диагностику профессиональных склонностей и способностей;
- ознакомиться с информационными материалами по профориентации.

Профессиональная ориентация органами службы занятости населения осуществляется в соответствии с федеральным государственным стандартом и Административным регламентом предоставления государственной услуги по организации профессиональной ориентации граждан в целях выбора сферы деятельности (профессии), трудоустройства, прохождения профессионального обучения и получения дополнительного профессионального образования.

Получателями государственной услуги являются граждане Российской Федерации, иностранные граждане, лица без гражданства.

ОСНОВАНИЯ ДЛЯ ПРЕДОСТАВЛЕНИЯ ГОСУДАРСТВЕННОЙ УСЛУГИ ПО ПРОФЕССИОНАЛЬНОЙ ОРИЕНТАЦИИ

1. Личное обращение гражданина с заявлением о предоставлении данной государственной услуги. Заявление может быть подано при личном обращении в центр занятости населения или в Многофункциональный центр предоставления государственных и муниципальных услуг (МФЦ), почтовой связью, с использованием средств факсимильной связи или в электронной форме, в том числе с использованием Единого портала государственных и муниципальных услуг или краевого портала государственных и муниципальных услуг

ИЛИ

2. Согласие гражданина с предложением работника службы занятости о предоставлении государственной услуги.

Документы, необходимые для получения государственной услуги:

- 1.** Паспорт гражданина Российской Федерации или документ, его заменяющий – для граждан Российской Федерации; документ, удостоверяющий личность иностранного гражданина (лица без гражданства) – для иностранных граждан (лиц без гражданства).
- 2.** Гражданам, относящимся к категории инвалидов, необходимо представить индивидуальную программу реабилитации инвалида, выдаваемую федеральными учреждениями медико-социальной экспертизы и содержащую рекомендации о противопоказанных и доступных условиях и видах труда.

ОСНОВАНИЯ ДЛЯ ОТКАЗА В ПРЕДОСТАВЛЕНИИ ГОСУДАРСТВЕННОЙ УСЛУГИ

- отсутствие заявления гражданина или согласия с предложением работника службы занятости о предоставлении государственной услуги;
- отсутствие паспорта гражданина Российской Федерации или документа, его заменяющего – для граждан Российской Федерации

